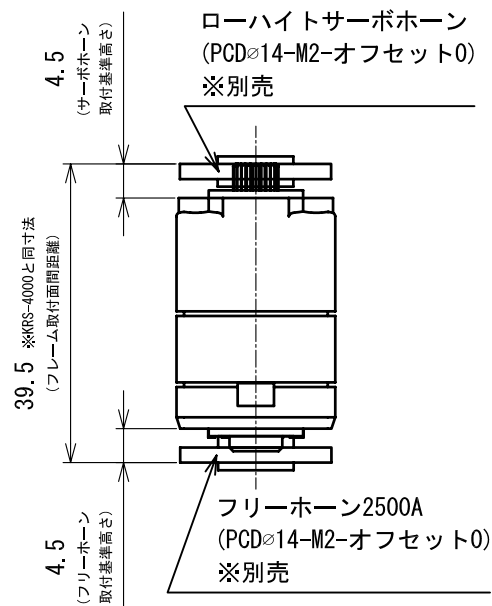
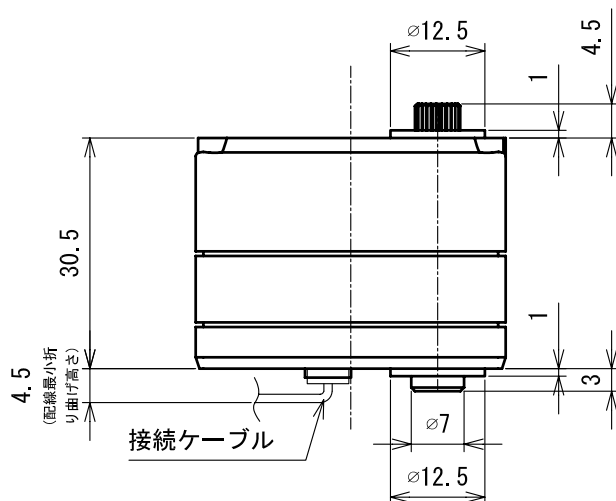
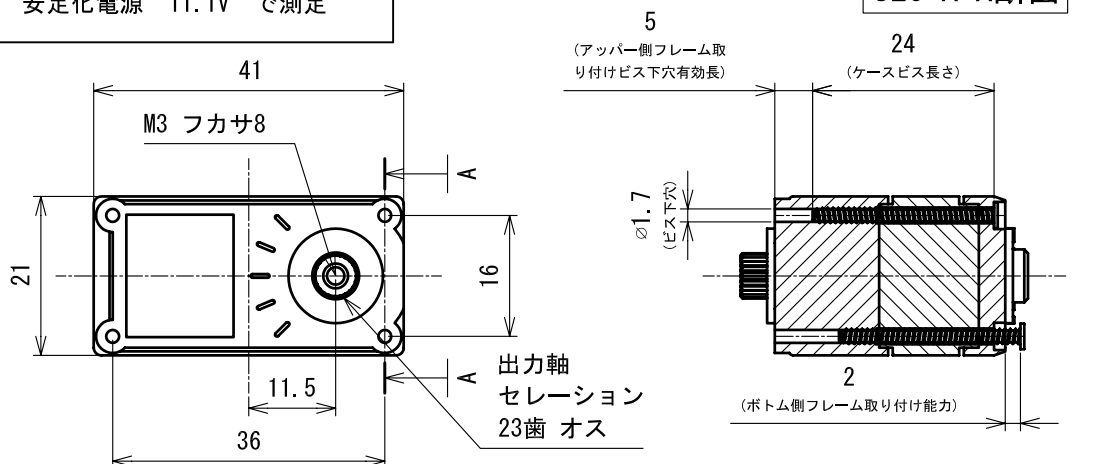


型式	最大トルク	最高 スピード	最大連続 消費電流	定格電圧	重量	最大 動作角度	制御方式	ギヤ
KRS-2552 HV	14.0 kg・cm	0.14 sec/60°	1.2 A	9.0 V ~ 12.0 V	41.5 g	270° (±135°)	シリアル ICS3.0	全段 金属ギヤ

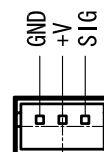
スペック測定条件

安定化電源 11.1V で測定

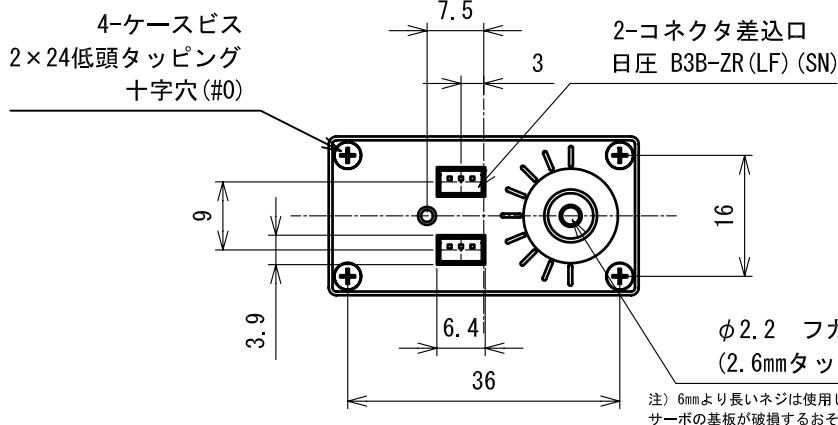
SEC A-A断面



SEC ホーン取付寸法



SEC コネクタ配線図 Scale= 2:1



注) 6mmより長いネジは使用しないでください。
サーボの基板が破損するおそれがあります。

名称			図面用途	
KRS-2500 寸法図 (第2版)			参考図	
尺度	単位	日付	近藤科学株式会社	
1:1	mm	2009.9.18		

* 禁転載・再配布 *